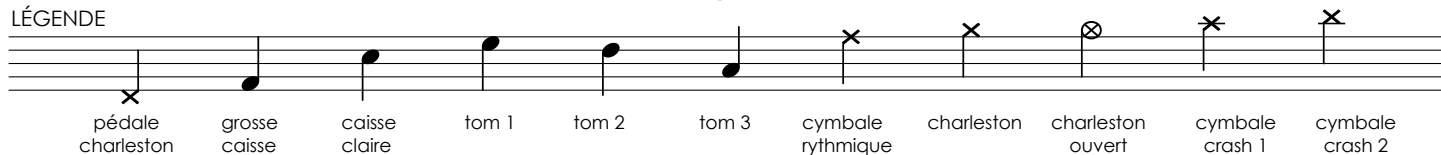


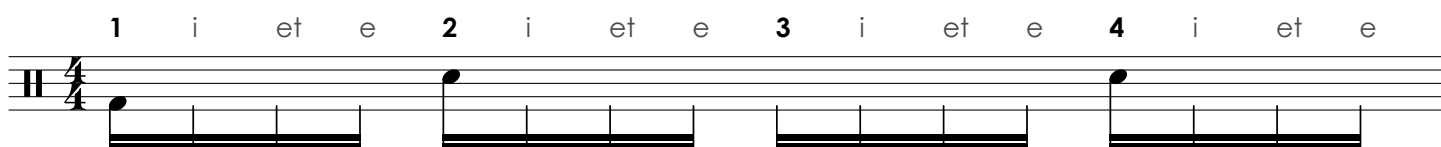
CRÉEZ UN GROOVE LINÉAIRE

Styleé

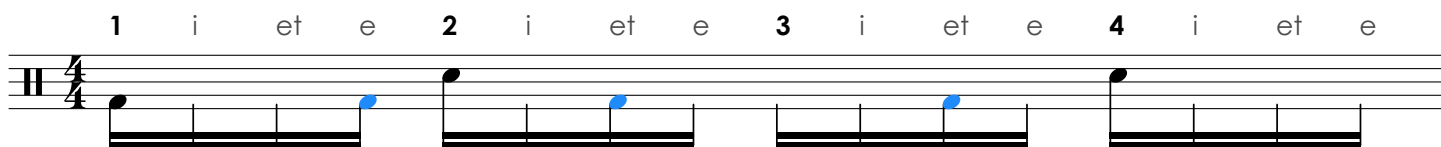
LÉGENDE



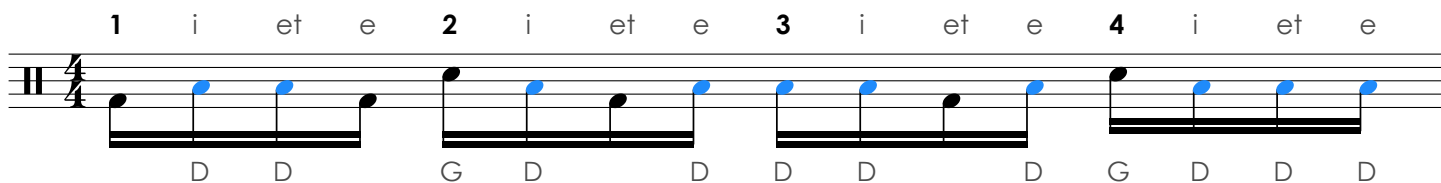
ÉTAPE 1 : Construisez votre rythme principal en ajoutant des grosses caisses



Exemple :



ÉTAPE 2 : Remplissez les trous avec des toms basses



ÉTAPE 3 : Remplacez un ou deux toms basses par des toms aigus



ÉTAPE 4 : Transformer certaines notes en "ghost note" (notes faibles) — J = 80

