

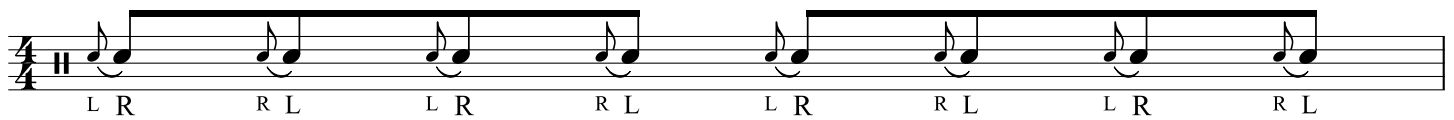
# Fla

(rudiment)

Le fla est composé de deux frappes quasi simultanées : un coup faible joué avec une main suivi d'un coup fort joué avec l'autre main.

Il est nommé "fla à droite" lorsque le coup fort est donné avec la baguette droite et "fla à gauche" lorsque le coup fort est donné avec la baguette gauche.

## Exercice 1



## Exercice 2



Note : exercice à jouer également en "fla à gauche"

## Exercice 3



Note : exercice à jouer également en "fla à gauche"